

30만 기업고객의 선택! 메일나라

# 아웃룩 POP3 계정 설정하기

2013 버전

삼정데이터서비스(주)  
메일나라 운영팀



[www.mailnara.co.kr](http://www.mailnara.co.kr)

# 0 아웃룩 설정가이드

## 1. 시작

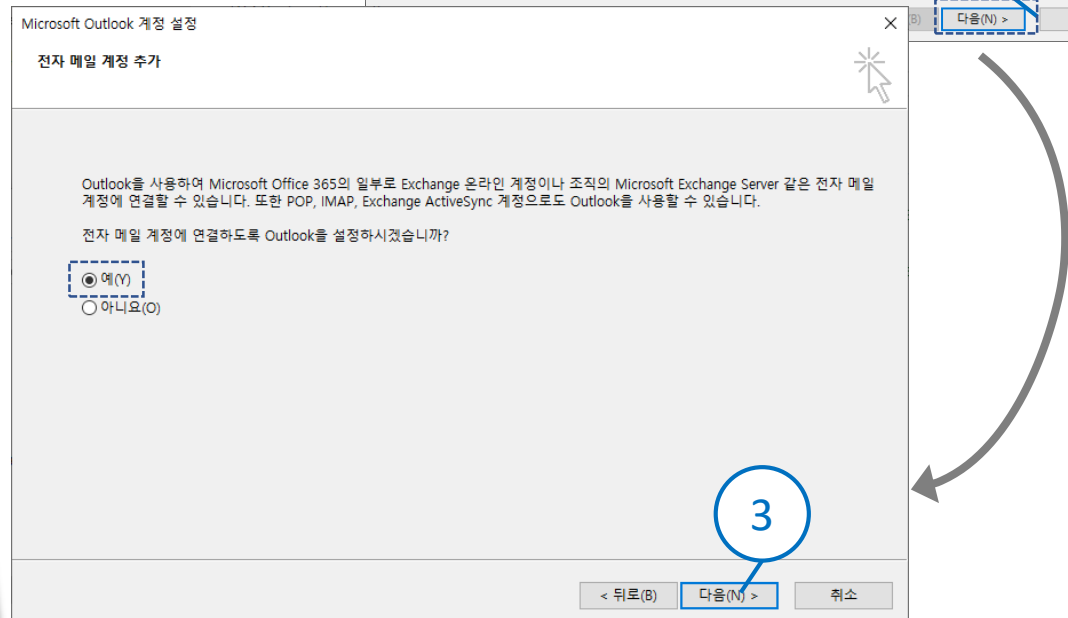
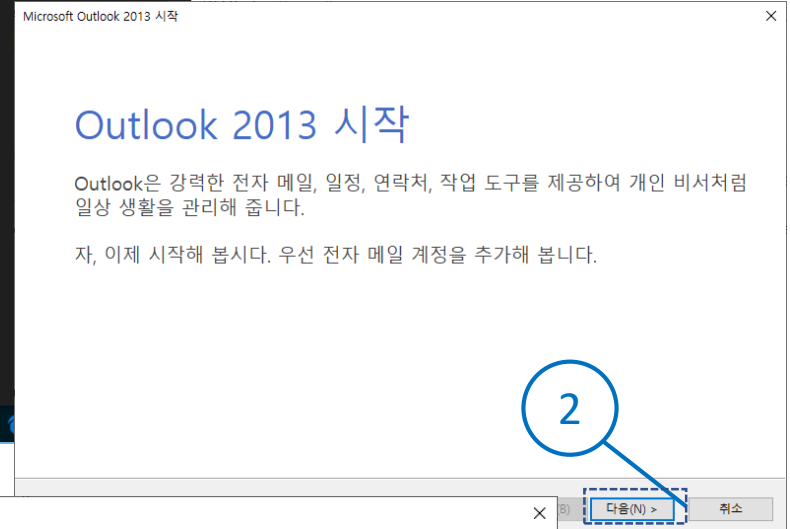
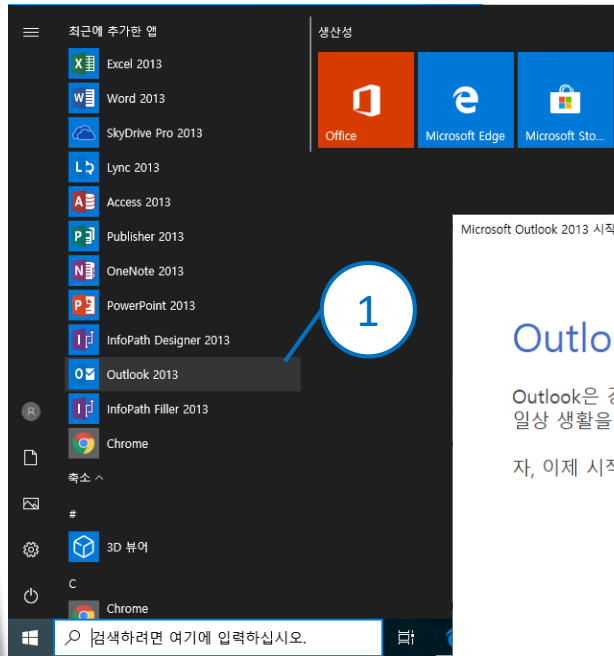
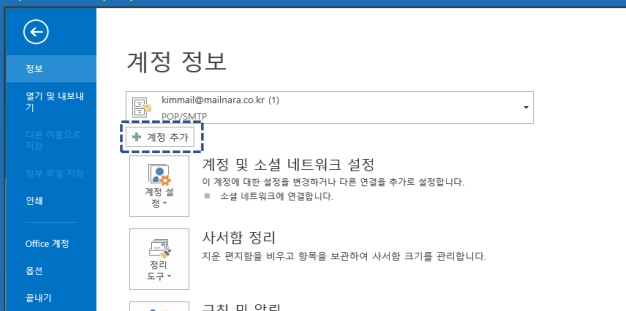
※ 아웃룩 2013 신규설치시 방법안내

1 윈도우에서 아웃룩 클릭

2 Microsoft outlook2013 시작에서 '다음(N)' 클릭

3 전자메일계정추가에서 '예(Y)'를 선택 후 다음 클릭

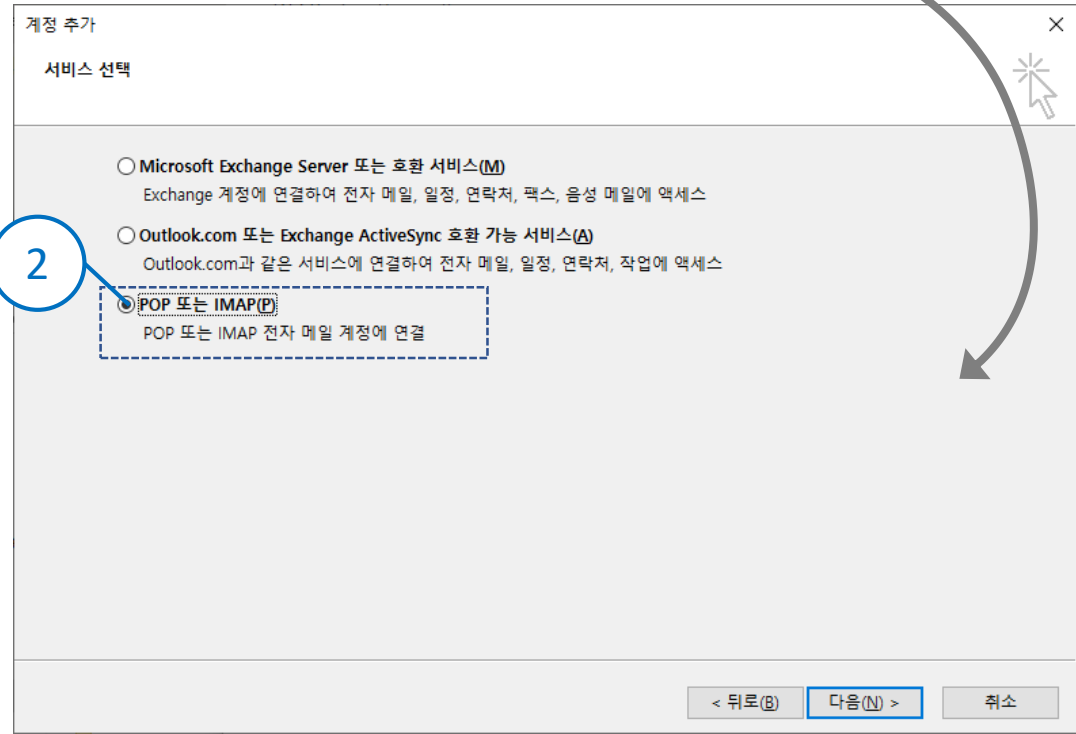
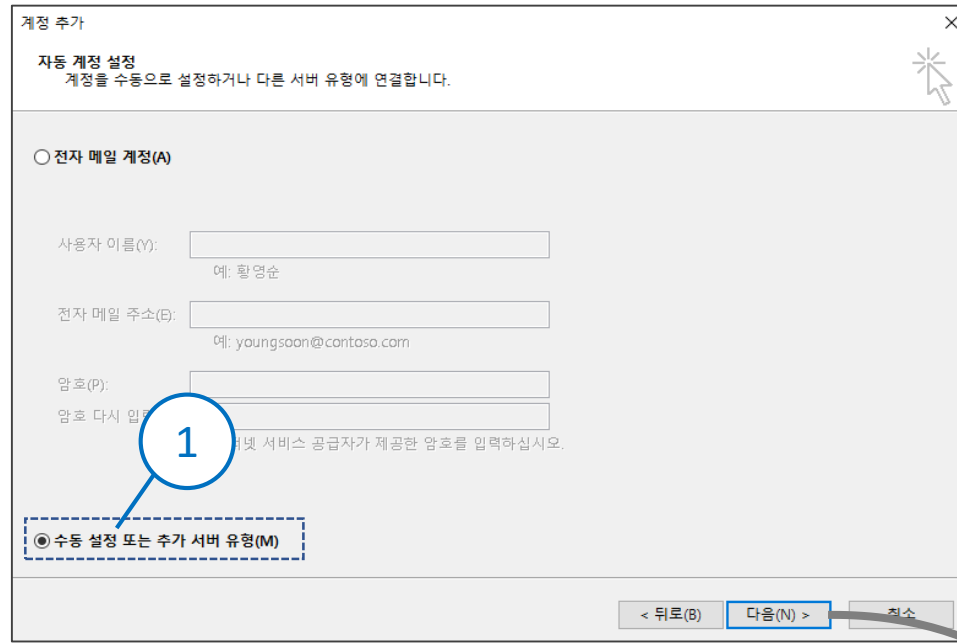
※ 기존 계정이 있는 경우 계정추가시 바로 계정설정으로 이동됩니다.



## 2. 자동계정설정

1 자동계정설정에서 '수동 설정 또는 추가서버유형 (M)' 클릭

2 계정 추가에서 'POP 또는 IMAP(P)'를 선택 후 다음 클릭



### 3.계정추가

1 사용자정보,서버정보,로그온 정보(사용자이름에 ID@고객도메인이 등록되어 있는지 체크)를 입력

2 우측하단의 '기타설정(M)'를 클릭

계정 추가

POP 및 IMAP 계정 설정  
계정에 대한 메일 서버 설정을 입력하세요.

1

**사용자 정보**

사용자 이름(Y): kimmail  
전자 메일 주소(E): kimmail@mailnara.co.kr

**서버 정보**

계정 유형(A): POP3  
받는 메일 서버(I): mail.mailnara.co.kr  
보내는 메일 서버(SMTP)(O): mail.mailnara.co.kr

**로그온 정보**

사용자 이름(U): kimmail@mailnara.co.kr  
암호(P): \*\*\*\*\*  
 암호 저장(R)

SPA(보안 암호 인증)를 사용한 로그인(Q)

**계정 설정 테스트**

작성 방법 예시  
사용자이름 : 사용할 이름입력  
전자메일주소 : 메일관리자가 등록한 메일계정

계정 설정 테스트(T)...

작성 방법 예시  
계정유형 : POP3선택  
받는 메일서버 : mail.고객도메인  
보내는 메일서버 : mail.고객도메인

새 Outlook 데이터 파일(W)

작성 방법 예시  
사용자이름 : 메일관리자가 등록한 메일계정  
암호 : 메일계정에 설정한 패스워드 입력

2

기타 설정(M)...

< 뒤로(B)   다음(N) >   취소

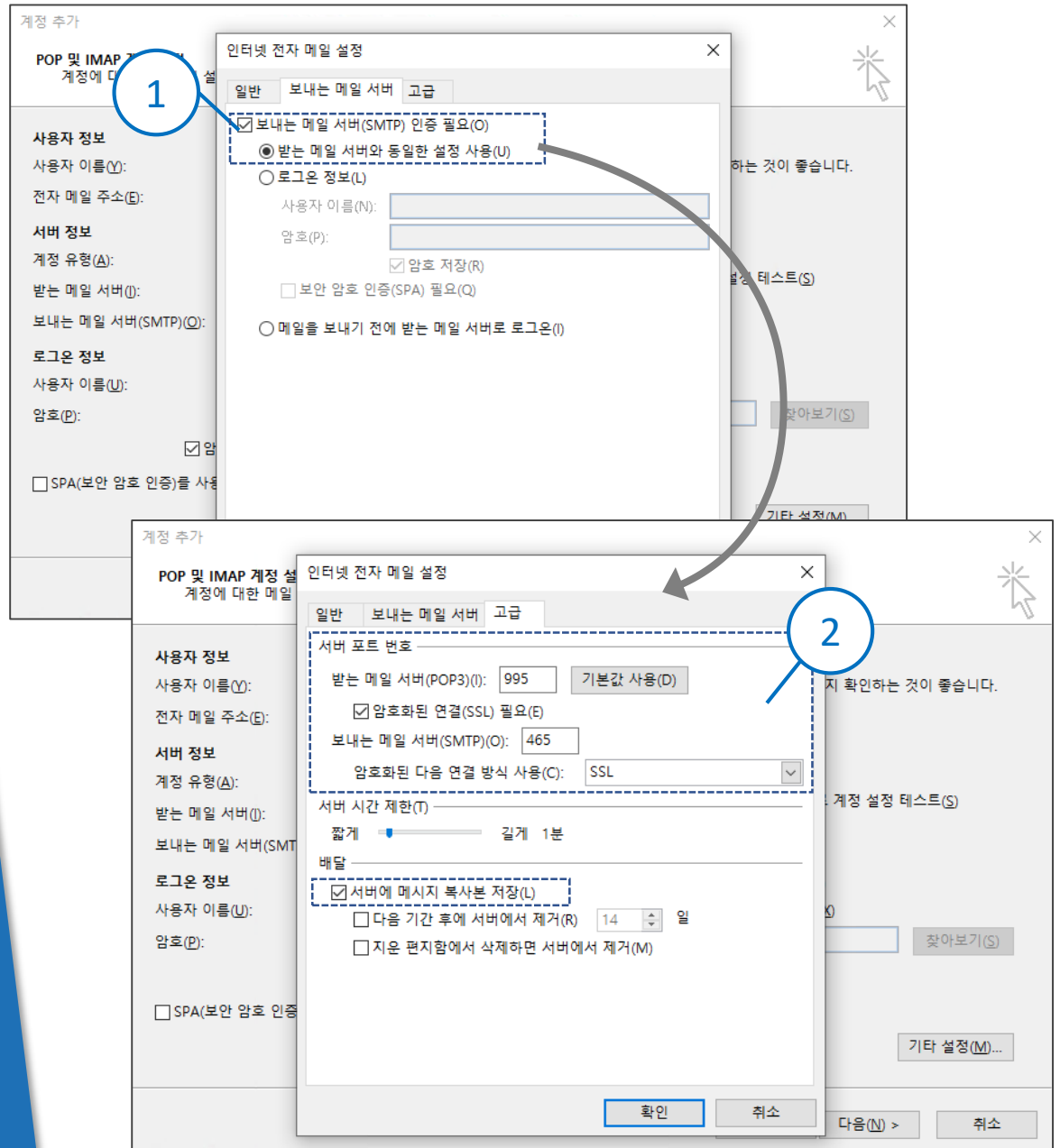
## 4. 기타설정

1 보내는 메일서버를 선택 후 '보내는 메일 서버 (SMTP) 인증 필요(O)'에 체크

2 고급에서 서버포트번호와 배달 설정을 한 후 확인버튼을 클릭

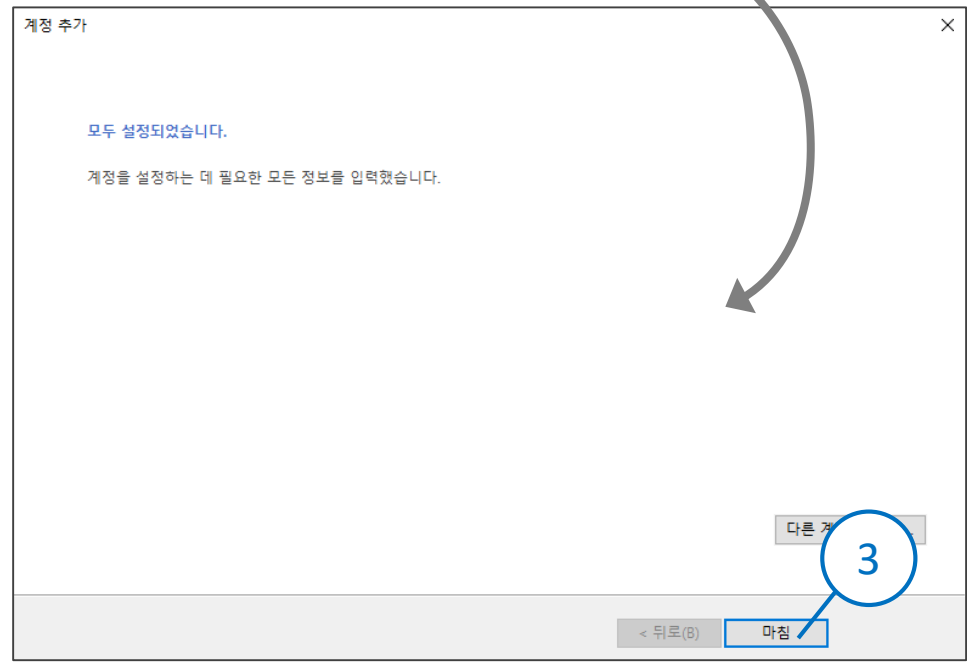
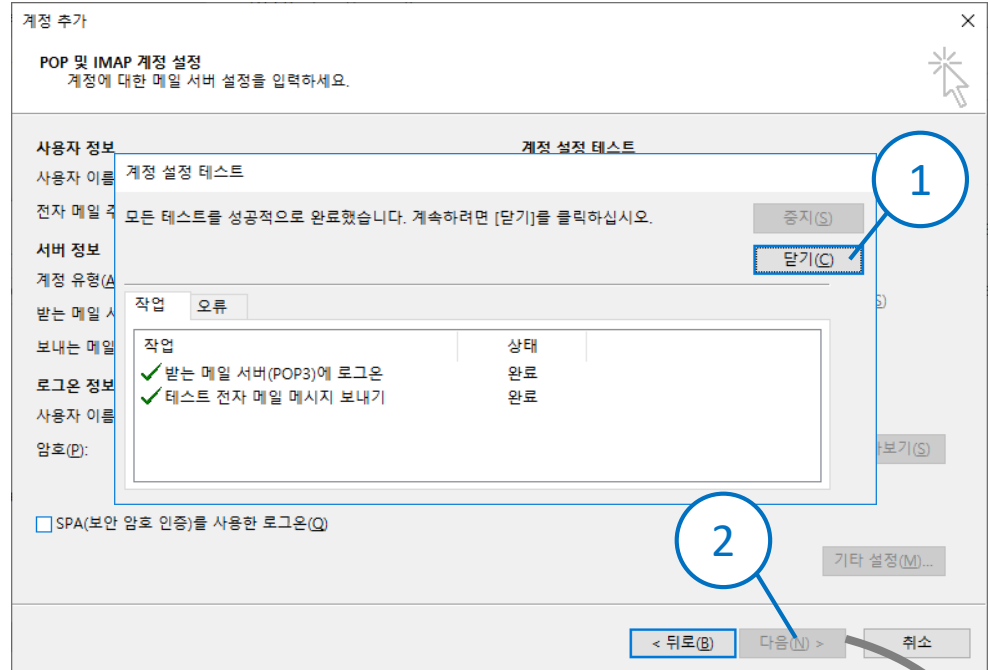
- ✓받는 메일서버(POP3)(I): 995  
암호화된 연결(SSL)필요(E): 체크  
보내는 메일서버(SMTP)(O): 465  
암호화된 다음 연결방식사용(E): SSL
- ✓서버에 메시지 복사본 저장(L) 체크

※ 웹메일과 아웃룩에서 동시에 받은 편지함의 메일을 확인할 경우에는 '다음 기간후에 서버에서 제거(R)' 옵션은 체크 해제하시기 바랍니다. 만약 해당옵션을 선택 시 아웃룩에서 메일을 당겨간 후 설정된 일자 후에는 웹에서 메일이 삭제 됩니다. 해당 옵션이 필요한 경우만 설정해주시기 바랍니다.



## 5. 계정설정테스트

- 1 계정설정테스트가 완료되면 '닫기'버튼 클릭
- 2 다음(N)버튼을 클릭
- 3 모두 설정되었습니다.창이 뜨면 '마침' 버튼클릭으로 설정 완료



**※ 연결에 문제가 있는 경우**

포트 번호가 다르거나, 계정에 문제가 있거나, 암호가 틀리거나, 관리자 페이지 메일 접속 보안 설정에서 국가가 차단이 되어있는 경우에는 다음처럼 오류 창이 나타납니다. 이 경우에는 설정 값에 문제가 없는지 다시 확인하시기 바랍니다.



# Thank you

30만 기업고객의 선택! 메일나라  
[www.mailnara.co.kr](http://www.mailnara.co.kr)