

30만 기업고객의 선택! 메일나라

아웃룩 POP3 계정 설정하기

2016, 2019 Office365 버전

삼정데이터서비스(주)
메일나라 운영팀



www.mailnara.co.kr

0 아웃룩 설정가이드

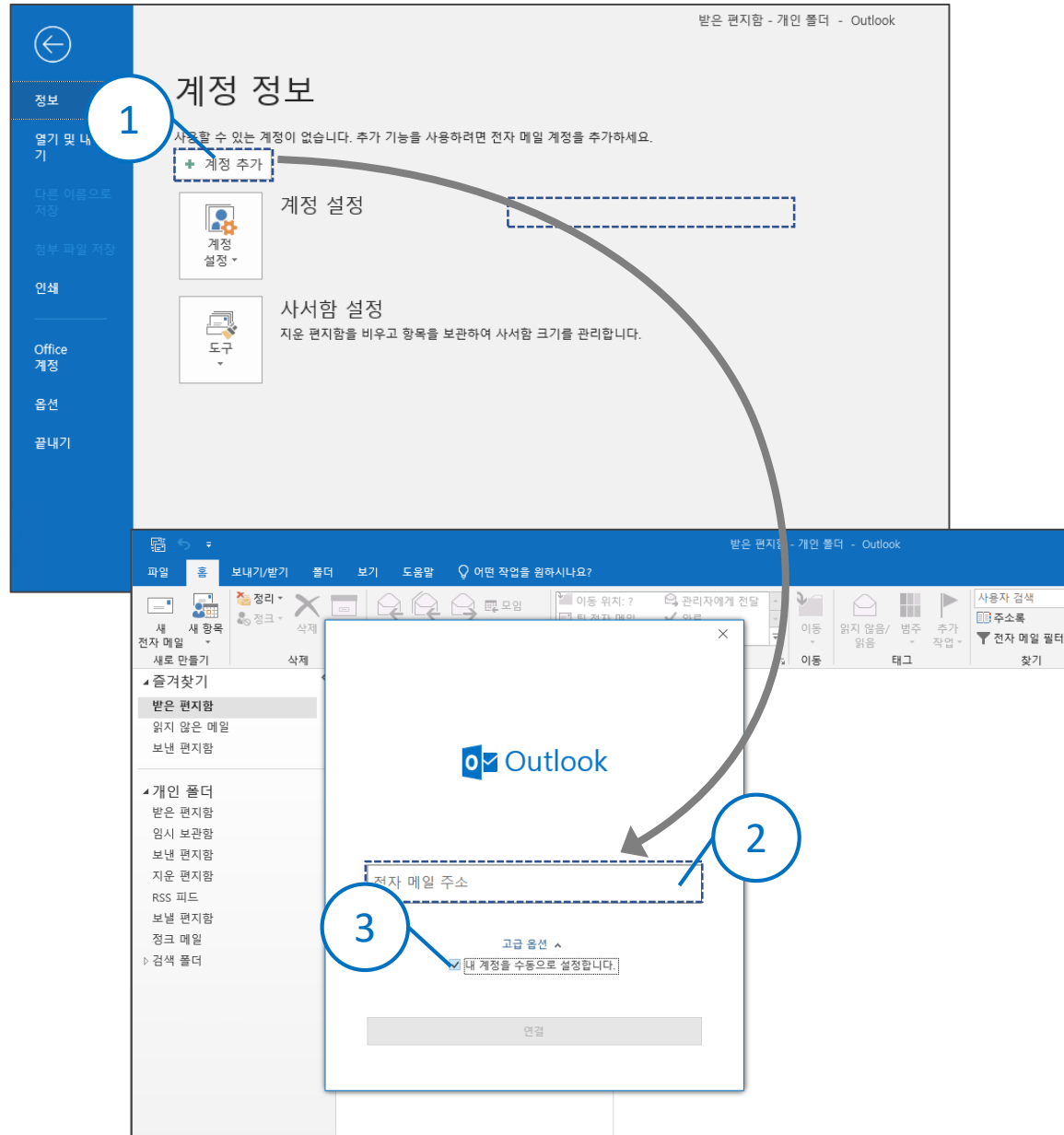
1. 시작

※ Office365계정 설정을 위해서 MicrosoftOutlook 실행 후 파일로 이동합니다.

1 계정정보에서 '+ 계정추가'를 클릭

2 관리자에게 받은 메일계정을 '전자 메일 주소'입력창에 입력

3 고급옵션 선택 후 '내 계정을 수동으로 설정합니다.'를 클릭

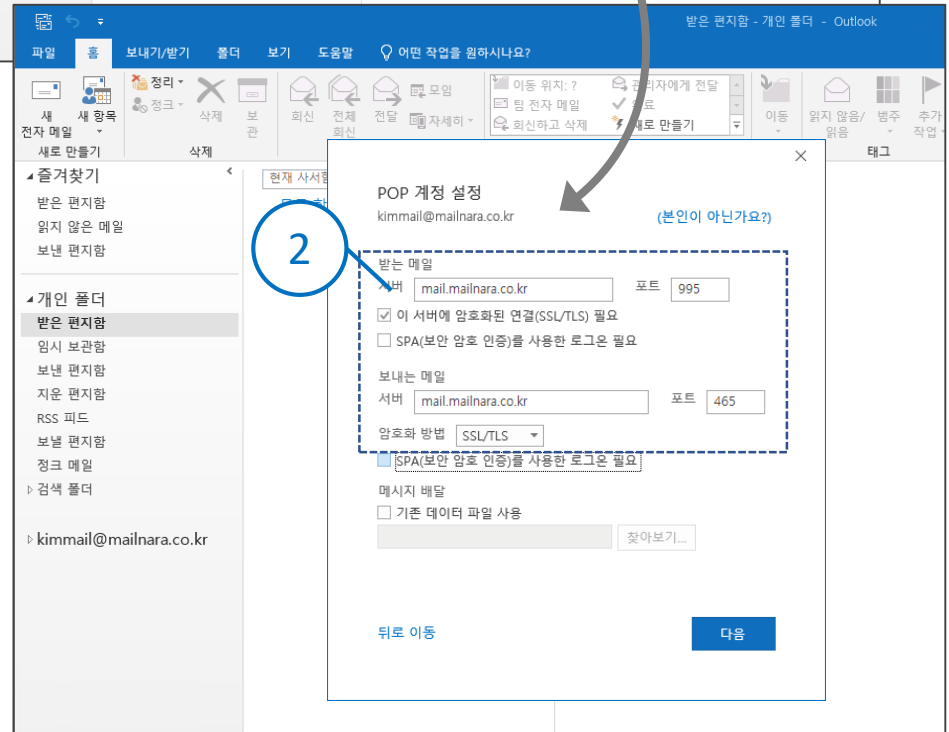
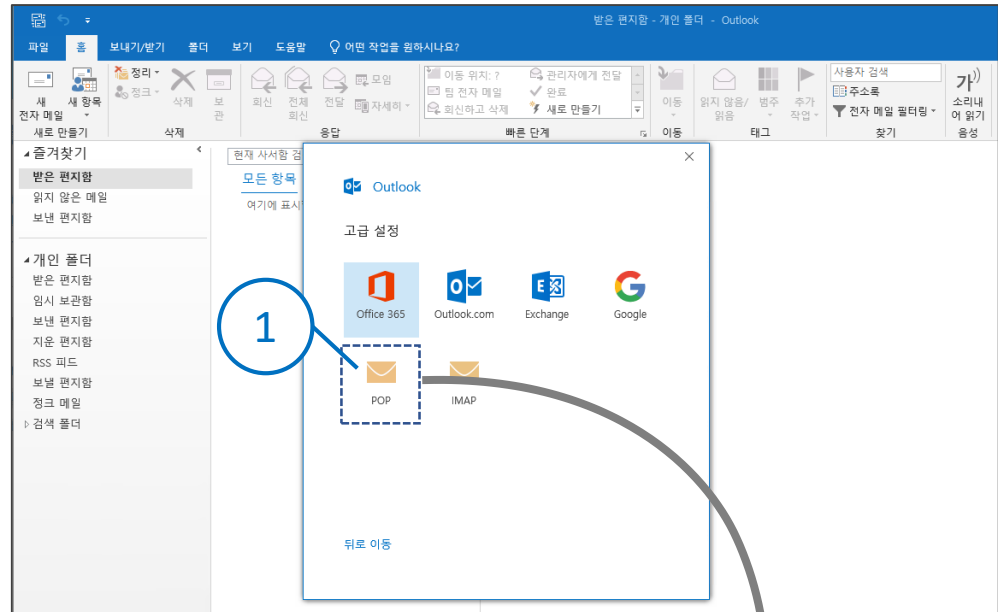


2. POP계정설정

1 고급설정에서 'POP' 클릭

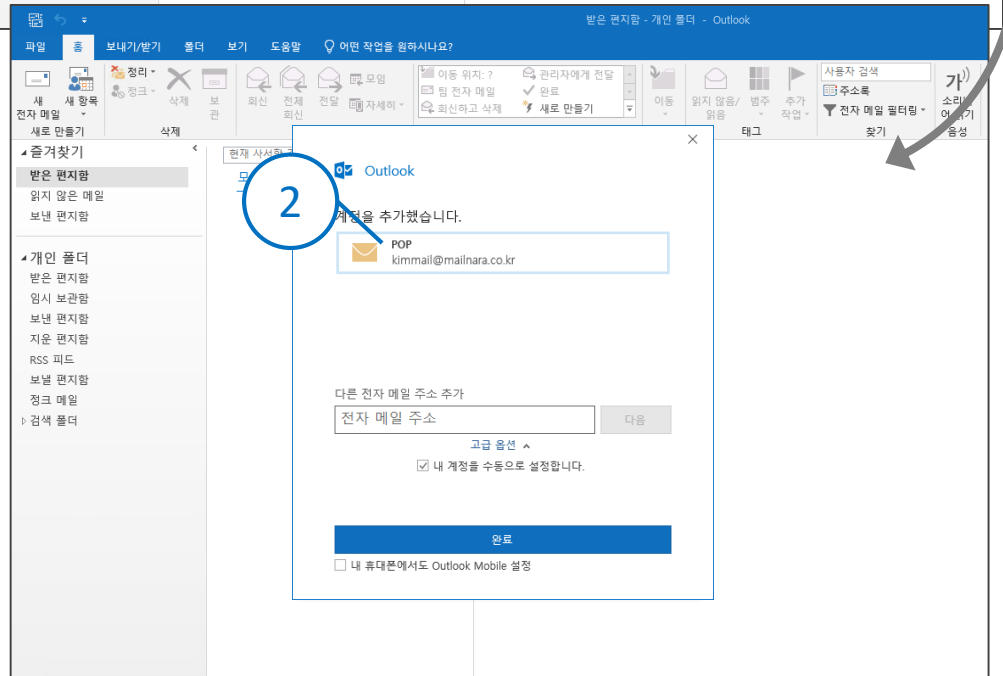
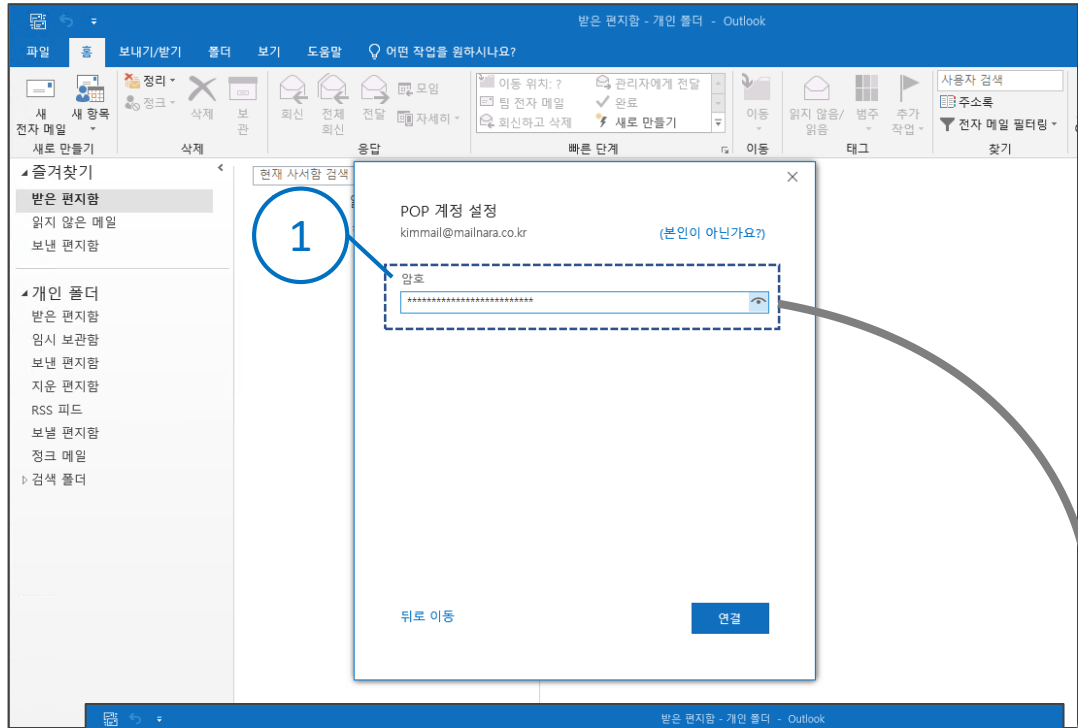
2 POP 계정설정에서 서버 주소와 포트, 암호화 방법을 설정합니다.

- ✓받는 메일서버: mail. 고객도메인 포트: 995
- ✓이 서버에 암호화된 연결(SSL/TLS)필요: 체크
- ✓보내는 메일서버: mail. 고객도메인 포트: 465
- ✓암호화 방법: SSL/TLS



3. POP 계정 설정

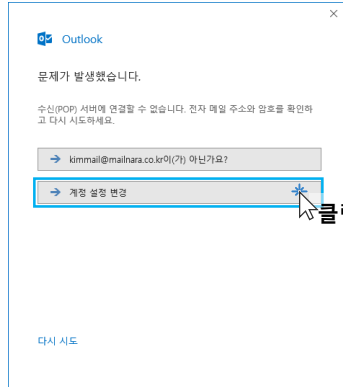
- 1 암호 입력창이 표시되면 암호를 입력합니다.
- 2 정상적으로 계정이 추가 되었음을 확인할 수 있습니다.



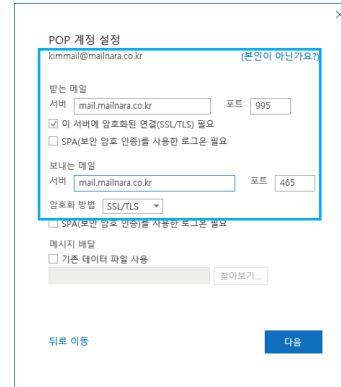
4. 주의사항

※ 설정시 문제가 있는 경우

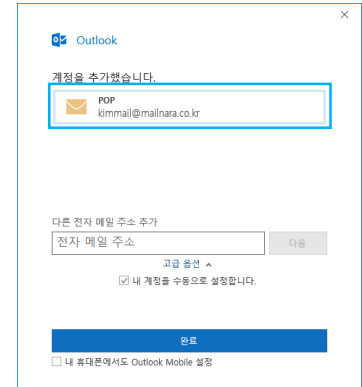
계정 설정 중 아래와 같이 나오면 “계정 설정 변경”을 눌러 주세요.



4번 설정이 표시되며 동일한 내용을 입력합니다.

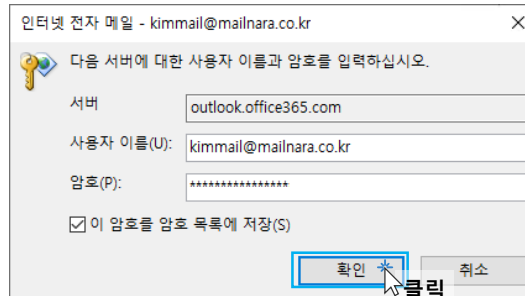


설정 후 등록된 것을 확인 할 수 있습니다.



※ 설정중 아래와 같이 창이 나오는 경우

메일계정을 저장하는 것으로 ‘확인’클릭해주세요!





Thank you

30만 기업고객의 선택! 메일나라
www.mailnara.co.kr